



Ascolom APS ti propone un percorso formativo avanzato per conseguire l'abilitazione alla professione di Operatore Socio Sanitario.

Cosa imparerai a fare

- **Assistere** la persona nei bisogni primari in ambito sanitario e sociale.
- **Collaborare** efficacemente con l'équipe multiprofessionale.
- **Favorire il benessere e l'autonomia** dell'utente in contesti ospedalieri, domiciliari e residenziali.

Contatti

Ascolom APS
Via Palazzolo 21, 20149 Milano

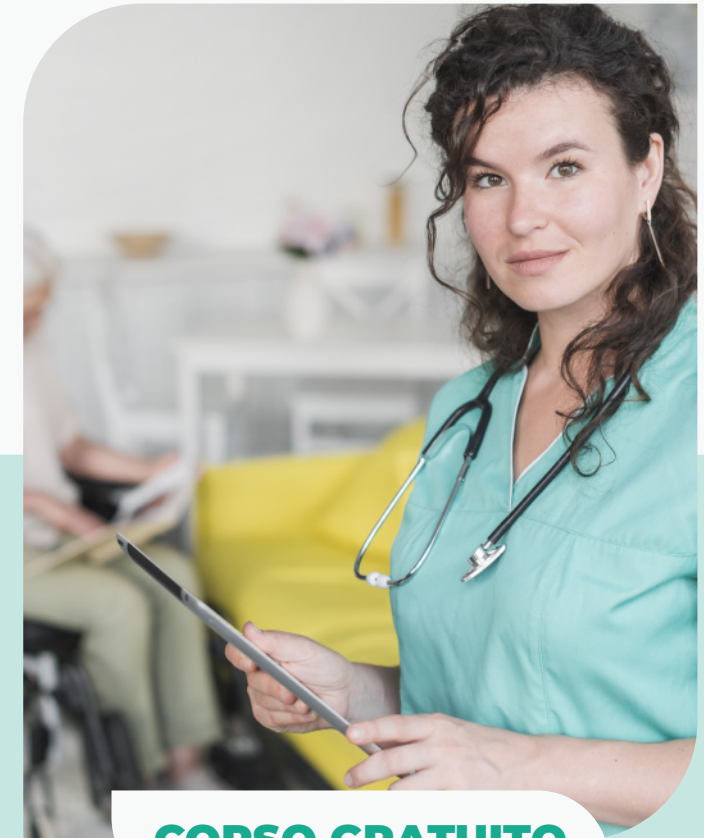
Come raggiungerci:
M1 Lotto/QT8 – M5 Portello
Bus 48

Tel. 351 721 9365
Tel. 02 3083606
Email:
ascolom@ascolom.com
ascolom.aps.ets@gmail.com

www.ascolom.com

OPERATORE SOCIO SANITARIO

Il tuo futuro nel mondo dell'assistenza



CORSO GRATUITO

Ottieni una qualifica professionale riconosciuta in 1000 ore





Struttura del Corso

Il tuo percorso: 1000 ore tra **teoria** e **pratica**.

550 ORE DI TEORIA

Per definire il ruolo dell'OSS e conoscere i bisogni di assistenza delle persone fragili.

450 ORE DI TIROCINIO

Per rielaborare l'esperienza sul campo e trasformarla in una reale opportunità di crescita.

Cosa ti serve per iniziare

Il corso è aperto a persone maggiorenni in possesso di diploma di maturità o titolo straniero equivalente.

- ✓ **Permesso di soggiorno** in corso di validità.
- ✓ Conoscenza della lingua italiana (**livello B1** scritto e orale).
- ✓ Documentazione del titolo di studio: **dichiarazione di valore** del titolo di scuola superiore conseguito presso l'Ambasciata Italiana o **certificato di comparabilità** rilasciato dal CIMEA (per cittadini extra-UE) o **dichiarazione asseverata** (per cittadini UE).

Sbocchi lavorativi

Una volta ottenuta l'abilitazione come OSS, potrai lavorare su **tutto il territorio nazionale** presso strutture pubbliche e private.

I tuoi ambiti di intervento



Ospedali e strutture sanitarie



Assistenza domiciliare direttamente a casa dell'utente



Centri residenziali e semiresidenziali socio-assistenziali